

Fan coil room thermostat 风机盘管房间温控器 RDF510..., RDF530...

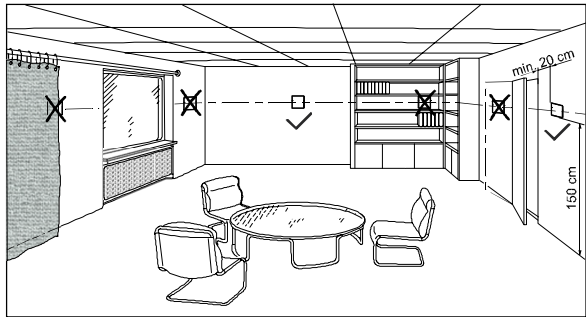


Installation live demo
安装视频

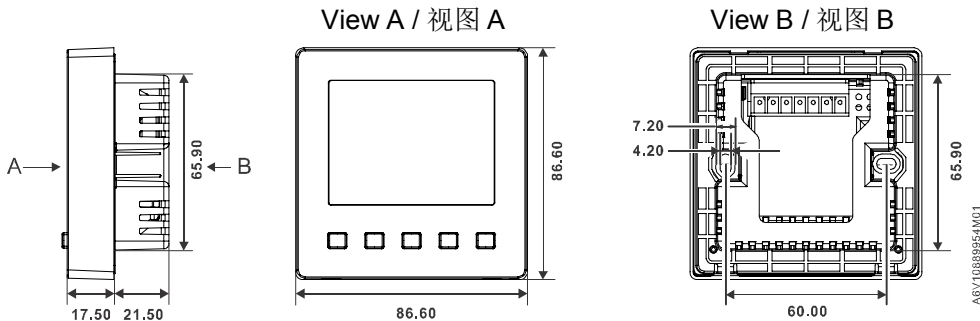


Datasheet
技术参数表

Mounting location of thermostat / 温控器安装位置



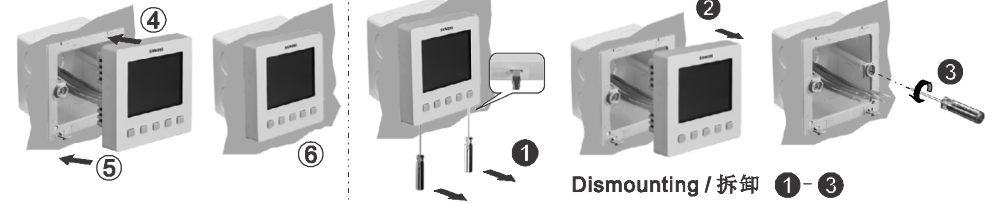
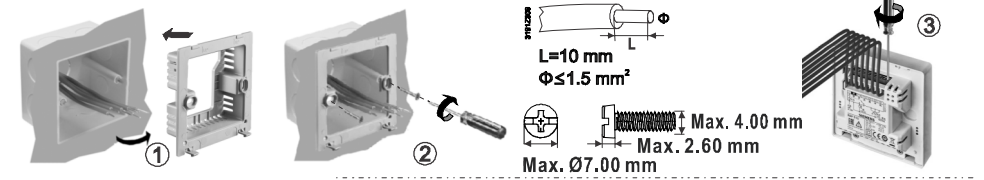
Dimensions (mm) / 尺寸 (毫米)



! Above are the dimensions for the thermostat and its mounting plate.
以上尺寸包括温控器和安装板。

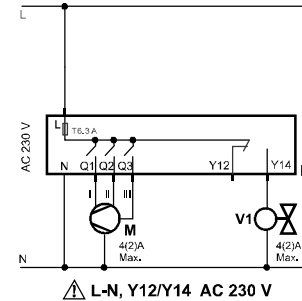
Mounting and dismounting / 安装和拆卸

Mounting / 安装 ①-⑥

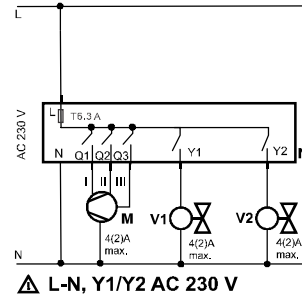


Wiring diagrams / 接线图

RDF510...



RDF530...



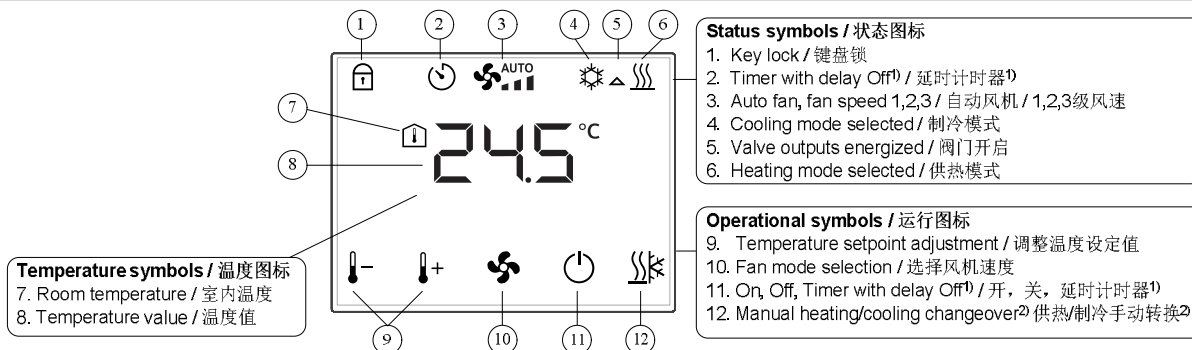
	en (英文)	zh (中文)
L, N	AC 230 V power supply, mains and neutral	工作电压为 AC 230 V
Q1, Q2, Q3	SPST relay outputs for fan speed low (Q1), medium (Q2), high (Q3)	继电器输出: 风速低(Q1), 中(Q2), 高(Q3)
N1	RDF510...	RDF510...
N2	RDF530...	RDF530...
M	3-speed fan motor	三速风机
V1, V2	Valves	阀门
Y1, Y2	SPST relay output, normally open	单刀单掷继电器, 常开
Y12	SPDT relay output, normally closed	单刀双掷继电器, 常关
Y14	SPDT relay output, normally open	单刀双掷继电器, 常开
T 6.3 A	Internal fuse (6.3 A), replaceable	内部保险丝(6.3 A), 可替换
	Connect only one fan at a time to output Q on the thermostat	温控器的输出端子 Q 只允许连接一个风机
	! Do not connect Y12 to either L or N, or use Y12 as AC 230 V power supply	请勿将 Y12 接到电源的零线或火线上, Y12 不能用作 AC 230 V 电源

Internal fuse (replaceable) / 内部保险丝 (可替换)

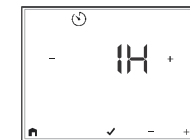
Fuse type / 类型	SLOW-BLOW / 慢断型
Size / 尺寸	Φ5.2 x 20 mm
Voltage rating / 电压	250 V
Current rating / 电流	6.3 A

! The fuse supports a total maximum loading (fan and valve) of 5 A.
保险丝可支持最大总负载(风机和阀门)为 5 A。

Overview / 概览



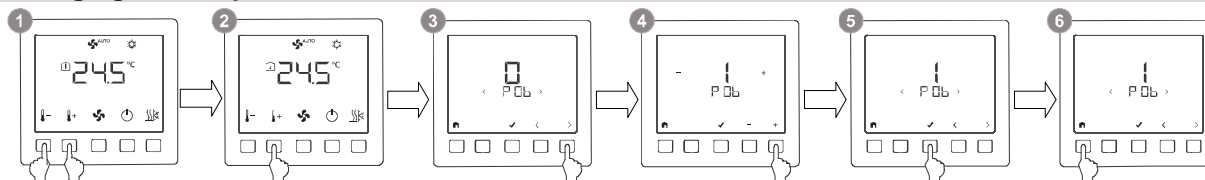
1) Timer with delay Off / 延时计时器
 If P28=0 (factory setting), press for more than 3 seconds to set the on-time duration each time. If P28=1, 2, 3 up to 23 hours, preset with a fixed on-time, countdown begins once the thermostat is ON (refer to Parameter list below).
 当 P28=0 (出厂设置) 时, 按下 3 秒钟可对运行时间进行设置。或通过设置参数 P28 (1 到 23 小时) 预设固定运行时间。温控器开启后, 倒计时开始 (请参考“参数列表”)。



2) Manual heating/cooling changeover 供热/制冷手动转换
 With manual changeover (P01=2), symbols / indicate the current control sequence selected. i.e. heating or cooling mode. 在供热/制冷手动转换状态下 (P01=2), 图标 / 表示当前选择的控制序列, 即供热或制冷。



Changing control parameters / 更改参数



- 1 Press + and - simultaneously for 3 seconds. / 同时按下 + 和 - 3 秒钟。
- 2 Within 2 seconds, press + for 3 seconds to go to the parameter access mode. 在 2 秒内按下 + 3 秒钟进入参数模式。
- 3 Press < or > to select the desired parameter. / 按下 < 或 > 选择参数。
- 4 Press ✓ to edit the parameter, then use + and - to change its value. 按下 ✓ 确认所选参数, 通过 + 和 - 改变参数值。
- 5 Press ✓ to confirm the change, then continue to select/edit other parameters/values. 按下 ✓ 确认所做更改, 然后继续对其他参数/参数值进行选择/更改。
- 6 Press to exit parameter access mode. / 更改完毕选择 退出参数模式。

Parameter list / 参数列表

Parameter 参数	Description 参数说明	Factory setting 出厂设置	Setting range 设定范围	Adj. 更改记录
P01	Control sequence / 控制序列	RDF510... = 2 RDF530... = 4	0:= Heating only / 单热 1:= Cooling only / 单冷 2:= H/C changeover manual / 手动供热/制冷 4:= Heating and cooling / 供热和制冷	
P05	Sensor calibration / 传感器校验	0 K	-5 ... +5 K	
P06	Standard temperature display / 标准温度显示	0	0:= Room temperature / 室内温度 1:= Setpoint / 设定值	
P09	Minimum setpoint in Comfort mode / 舒适模式下最小设定值	5 °C	5 ...40 °C	
P10	Maximum setpoint in Comfort mode / 舒适模式下最大设定值	35 °C	5 ...40 °C	
P14	Keylock function / 按键锁定功能	0	0:= No lock / 无按键锁定 1:= Full lock / 全锁 2:= Partial lock / 局部锁定	
P15	Fan control deadzone in Comfort mode / 舒适模式下无制冷/加热需求区的风机控制	1	0:= Fan off / 风机关闭 1:= Fan speed 1 in heating or cooling mode / 供热或制冷模式下风机以一级速度运行	
P27	Operating mode settings upon power down 断电后运行模式设置	0	0:= Return to previous operating mode or user settings / 返回前一运行模式或用户设置 1:= Protection mode / 保护模式	
P28	Timer with delay Off / 延时计时器	0	0:= Users to set on-time duration / 用户设置运行时间 1 to 23:= Preset with a fixed on-time in hours / 预设固定运行时间, 以小时为单位	
P30	Switching differential in heating mode / 供热模式下开关偏差	1 K	0.5...6 K	
P31	Switching differential in cooling mode / 制冷模式下开关偏差	1 K	0.5...6 K	
P33	Deadzone in Comfort mode / 舒适模式下无制冷/加热需求区的风机控制	2 K	0.5...5 K (RDF530)	
P59	Fan minimum on-time (dwelling time) / 风机最小开启时间(延时功能)	2 minutes / 2 分钟	1...6 minutes / 1 ... 6 分钟	
P65	Protection heating setpoint / 保护模式下的供热温度设定值	8°C	OFF, 5°C...Wcool _{pro} ; Wcool _{pro} =40°C max.	
P66	Protection cooling setpoint / 保护模式下的制冷温度设定值	OFF / 关	OFF, Wheat _{pro} ...40°C; Wheat _{pro} =5°C min.	
P71	Reload factory setting / 重载出厂设置	OFF / 关	OFF:= Disable / 取消; ON:= Reload start / 开始重载 “---” is displayed for 3 seconds during reload process / 重载过程中, “---” 在屏幕上显示 3 秒钟	

Please record all changes you make. / 请记录您所作出的更改。
 To download the latest documentations and applications, go to: / 如需下载最新文档及应用, 请访问: <https://www.downloads.siemens.com/download-center/>.